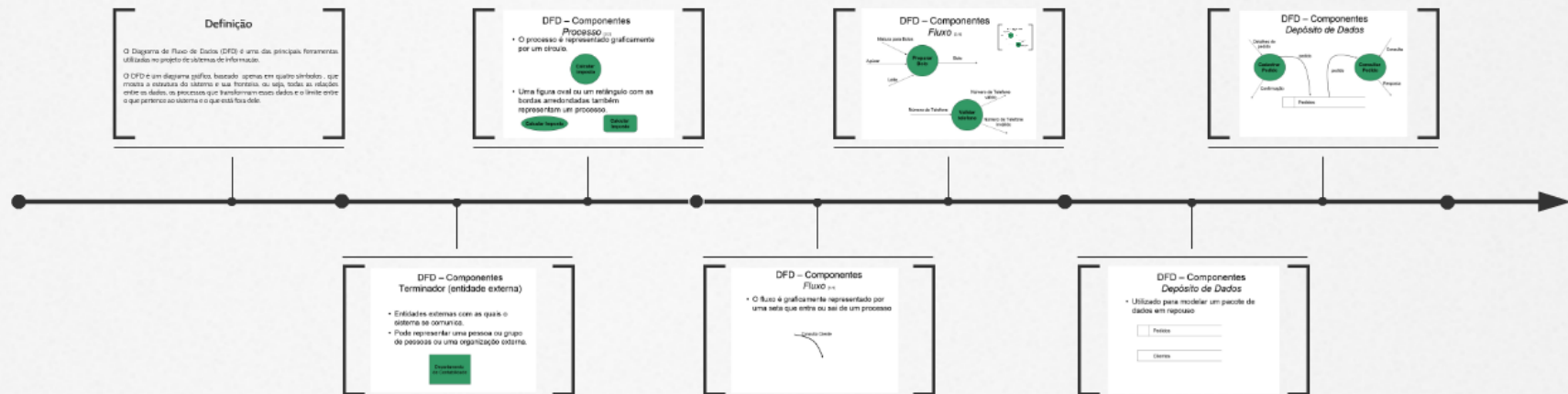


# Diagrama de fluxo de dados

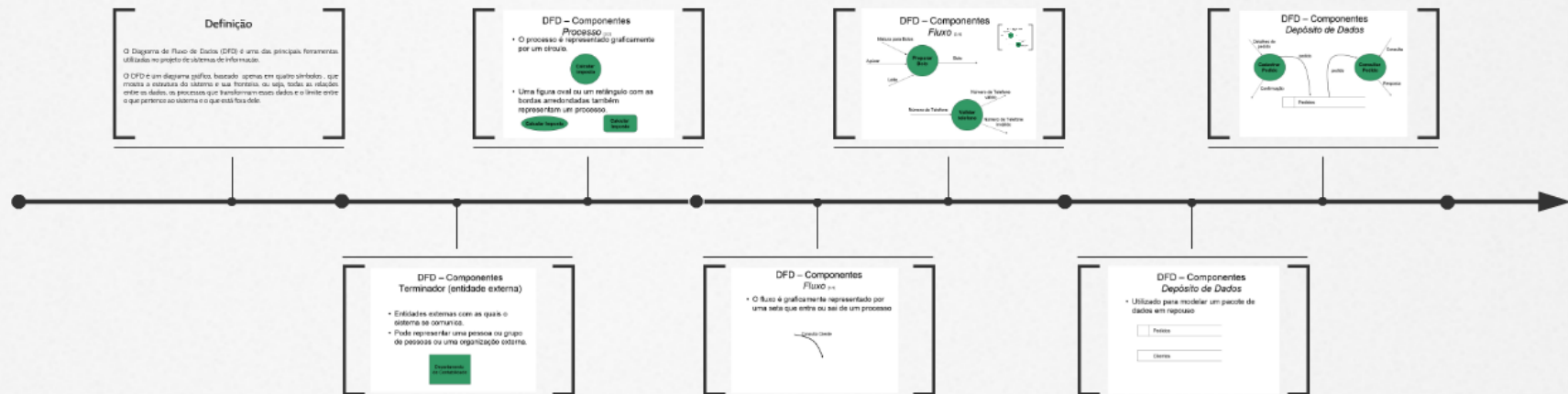
*Análise de sistemas*



Profº Ed W. Jr

# Diagrama de fluxo de dados

Análise de sistemas



Profº Ed W. Jr

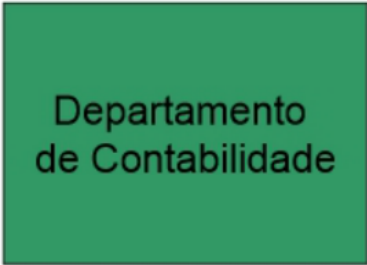
# Definição

O Diagrama de Fluxo de Dados (DFD) é uma das principais ferramentas utilizadas no projeto de sistemas de informação.

O DFD é um diagrama gráfico, baseado apenas em quatro símbolos, que mostra a estrutura do sistema e sua fronteira, ou seja, todas as relações entre os dados, os processos que transformam esses dados e o limite entre o que pertence ao sistema e o que está fora dele.

## DFD – Componentes Terminador (entidade externa)

- Entidades externas com as quais o sistema se comunica.
- Pode representar uma pessoa ou grupo de pessoas ou uma organização externa.



Departamento  
de Contabilidade

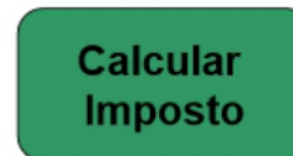
# DFD – Componentes

## *Processo* <sup>[2/2]</sup>

- O processo é representado graficamente por um círculo.



- Uma figura oval ou um retângulo com as bordas arredondadas também representam um processo.



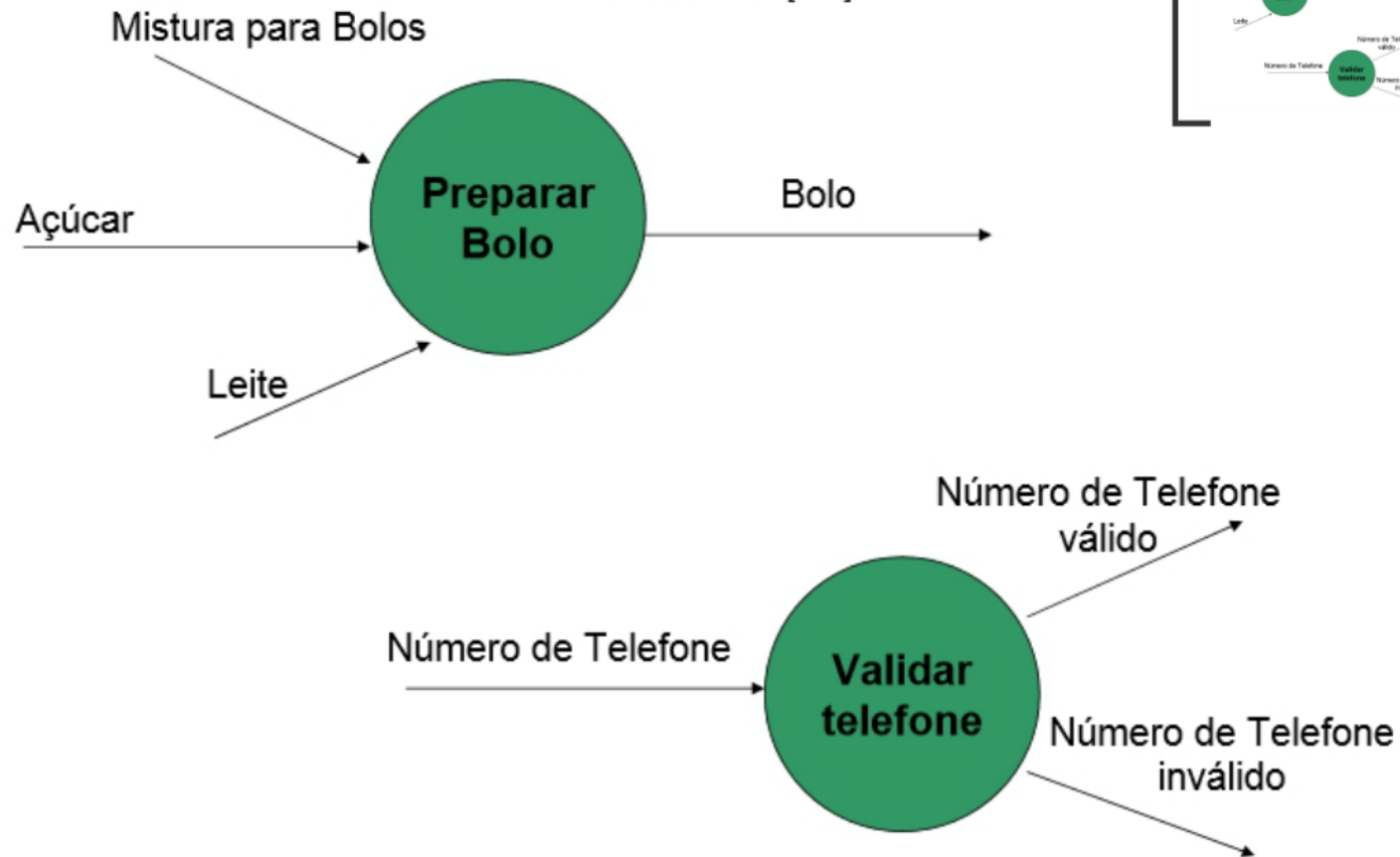
# DFD – Componentes

## *Fluxo* [1/4]

- O fluxo é graficamente representado por uma seta que entra ou sai de um processo

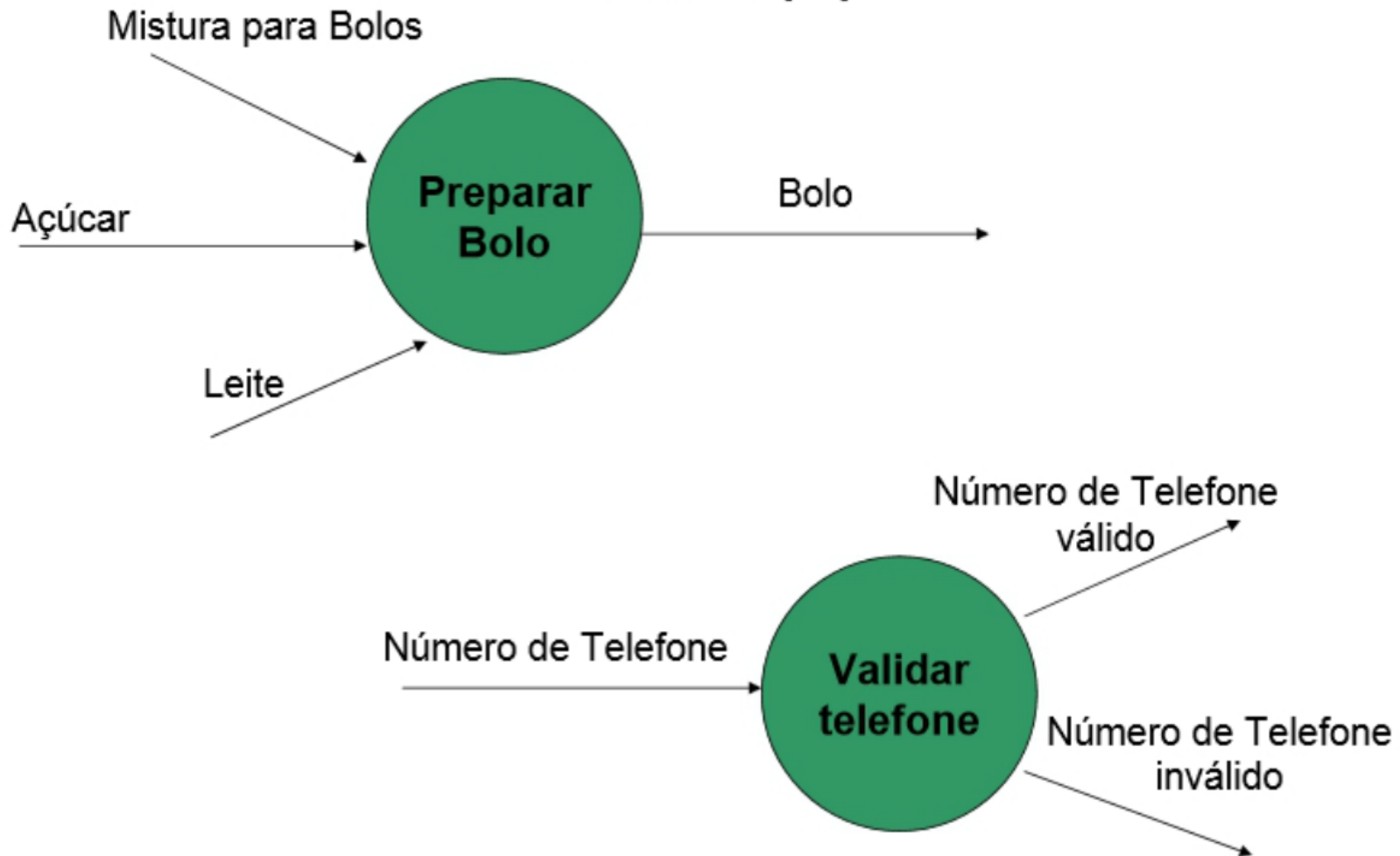


# DFD – Componentes *Fluxo* [2/4]



# DFD – Componentes

## *Fluxo* [2/4]





## DFD – Componentes

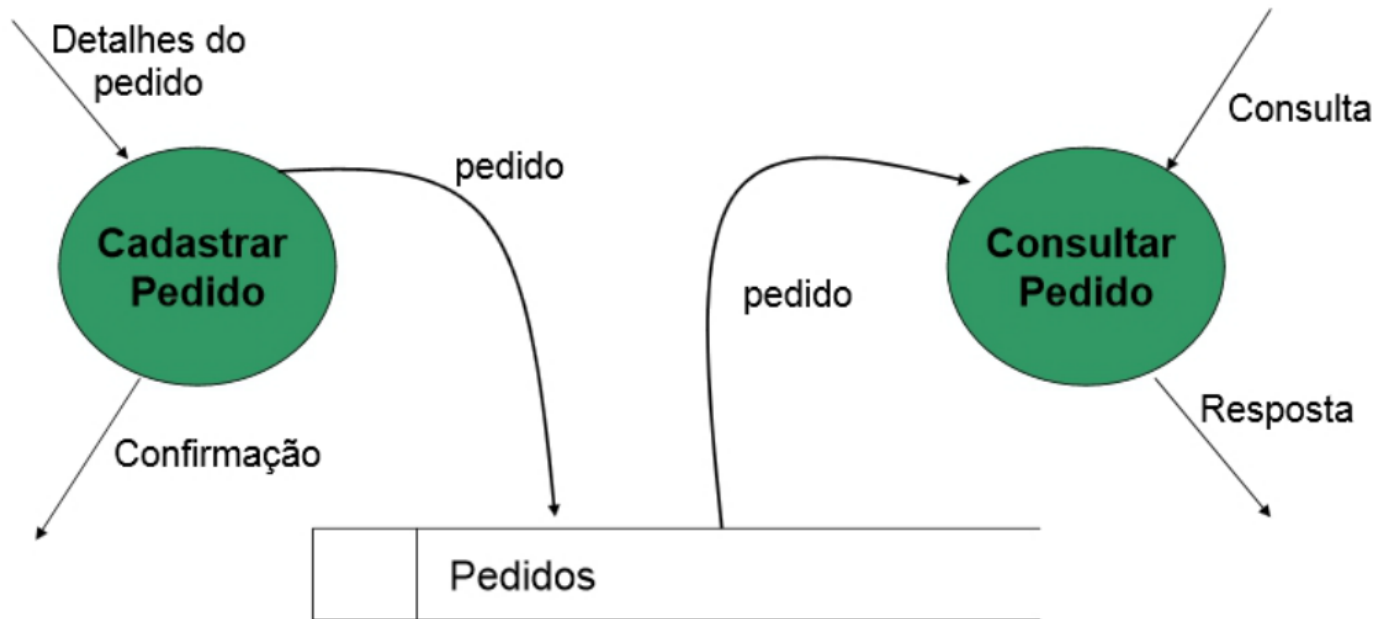
### *Depósito de Dados*

- Utilizado para modelar um pacote de dados em repouso



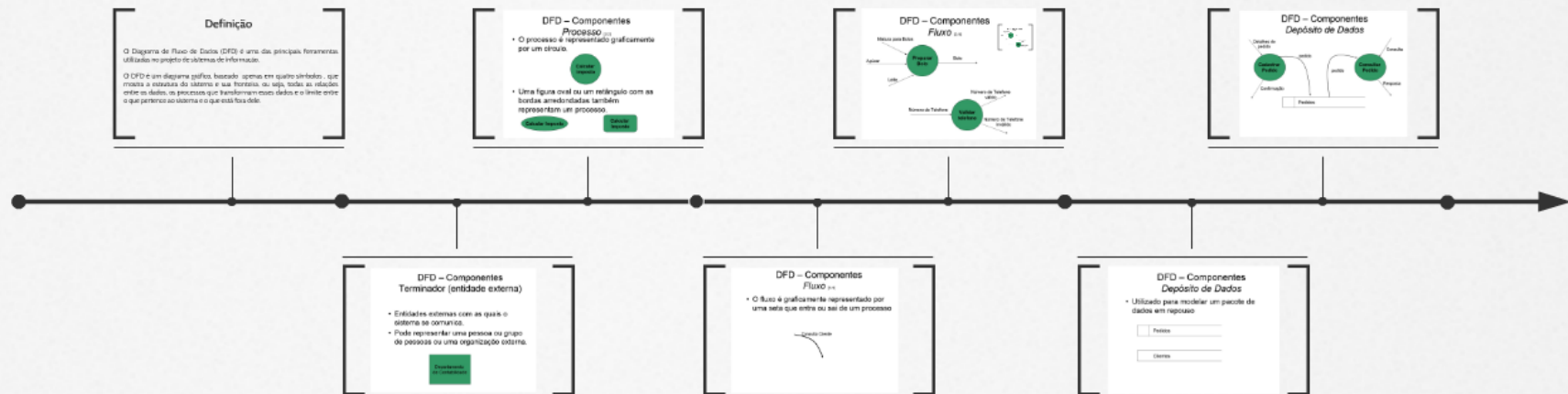
# DFD – Componentes

## *Depósito de Dados*



# Diagrama de fluxo de dados

*Análise de sistemas*



Profº Ed W. Jr